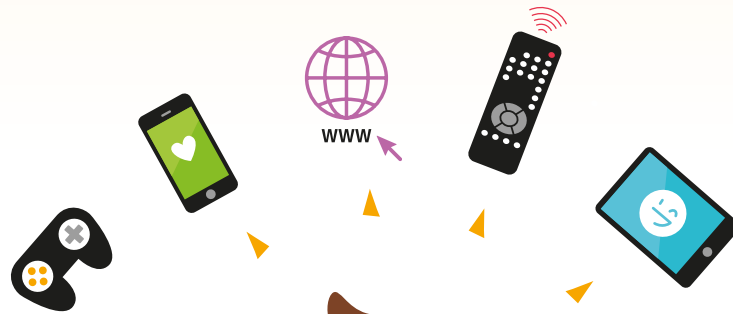


# ENFANT ET ÉCRANS

*la nature des risques*



**TROUBLES VISUELS**

**DÉPENDANCE  
PSYCHIQUE**

**RETARD  
DE LANGAGE**

**BAISSE DES CAPACITÉS  
À ENTRER EN RELATION  
AVEC LES AUTRES**

**DIFFICULTÉS  
DE GRAPHISME**

**FAIBLESSE  
DES APPRENTISSAGES**  
LOGIQUE, MATHÉMATIQUES,  
LECTURE, COMPRÉHENSION ÉCRITE

**RETARD DE DÉVELOPPEMENT  
PSYCHOMOTEUR**

**AGITATION,  
DIFFICULTÉS  
ATTENTIONNELLES**